

Vzdělávací oblast: **Člověk a jeho svět**

Předmět: **VLASTIVĚDA**

Určeno pro: 1 stupeň ZŠ / ročník: **čtvrtý**

Název: **ČESKÁ REPUBLIKA a její symboly**

Metodické pokyny: Na každé straně děti najdou úkoly, které by pod vedením učitele měly plnit.
Správné odpovědi poznají odkrytím rámečku.
Jen několik málo odpovědí kontroluje učitel.
V pravém dolním rohu je odkaz k přesunu na další stránku.
Po splnění úkolů na 2. straně se doporučuje pustit úvodní videoklip z CD
Chytrý Honza na cestách.
Na straně 4 po doteku na slovo Pssst začne hrát státní hymna ČR.

Zdroje: Multimediální CD Chytrý Honza na cestách
CD Cliparts 120 000
Státní symboly z www.hrad.cz

Autor: Lydie Bojková, lydie.bojkova@seznam.cz, Masarykova ZŠ Návší



Nazdááááááárek

Milé děti, tak už mě tady opět máte.

Dnes poletíme do našeho

HLAVNÍHO MĚSTA.

ARE YOU READY?

áááá.....slyším **YES**

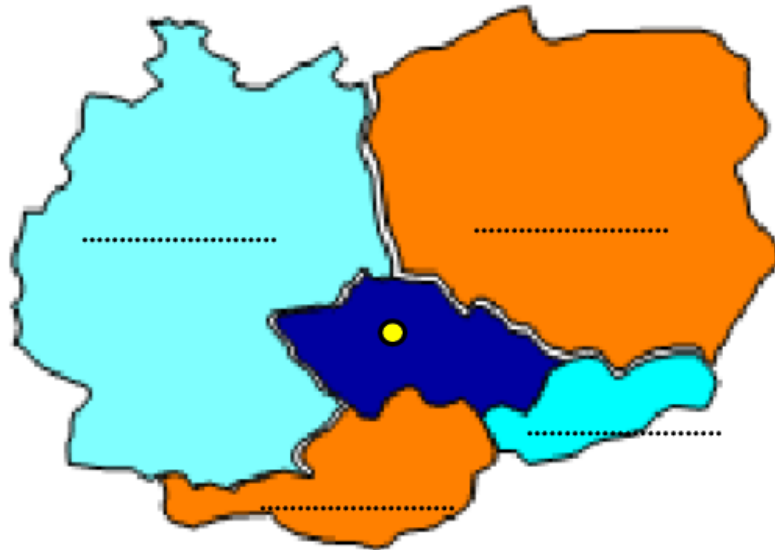


TAK LETÍME....



Zopakujme si, co víme o České republice:

1. Jak se jmenuje světadíl, v jehož středu leží naše republika?
2. Vyjmenuj sousední státy České republiky. Napiš je na mapu.
3. A víš, jak se jmenuje hlavní město naší republiky?



ŠLO VÁM TO?





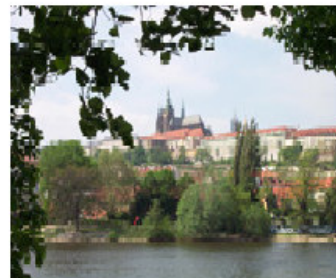
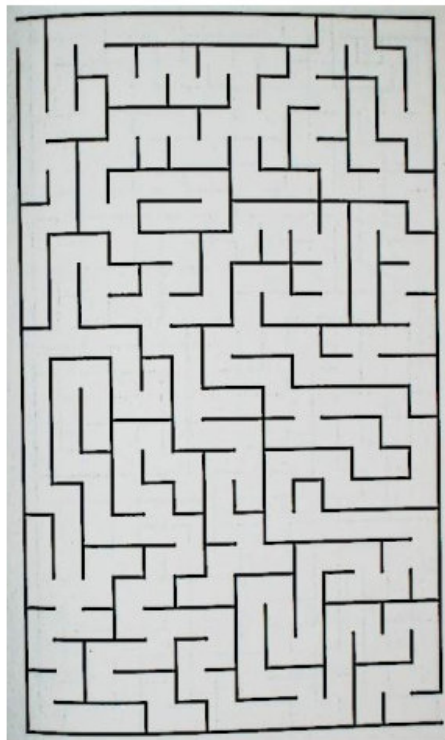
Dámy a pánové

už se to blíží,

už to brzy bude,

čeká na nás.....

CO ?

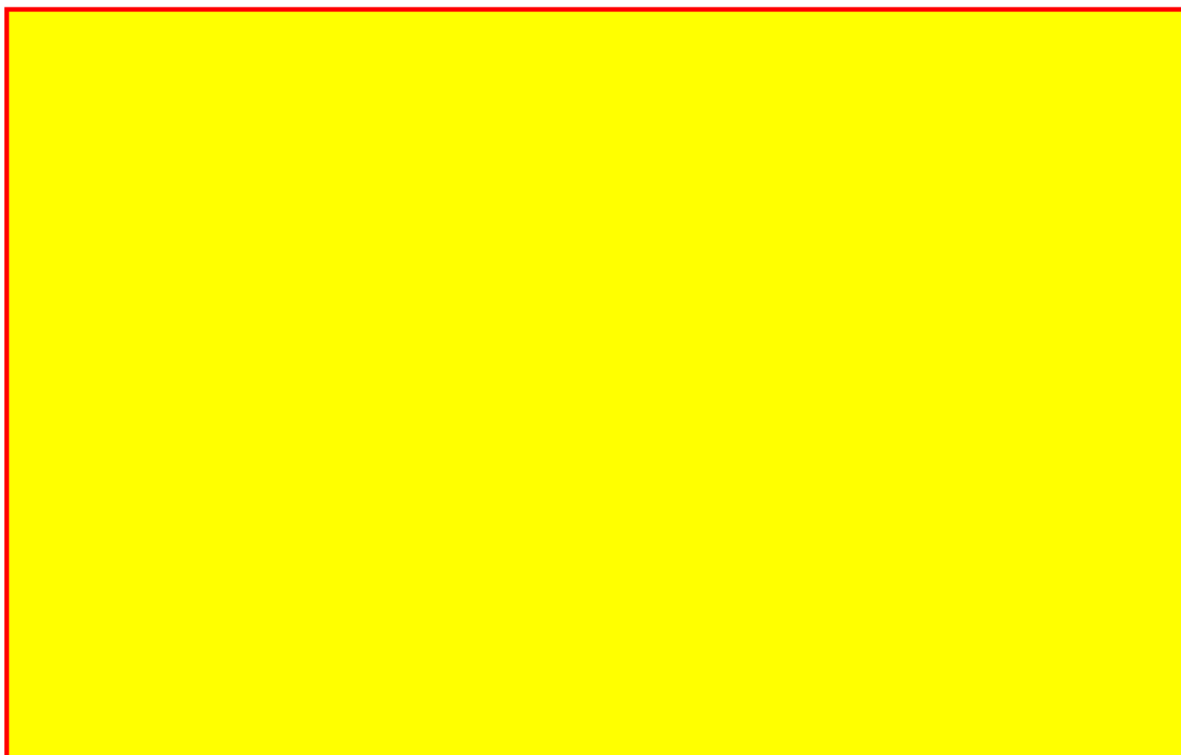


PPPsssttt

Slyšíte tu líbeznou hudbu?

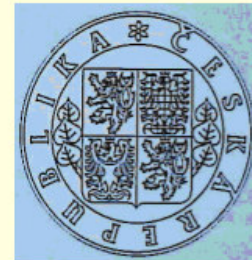
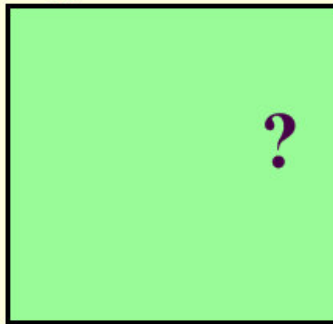


Místo rámečku vložte přes vizualizér pracovní sešit Vlastivědy pro 4. třídu nakladatelství Prodos (str.49), kde je text i notový záznam České státní hymny. Kliknutím na Pst začne hrát naše hymna.



A to jsou státní symboly ČESKÉ REPUBLIKY.

Snaž se symboly zapamatovat a vyjmenuj je sousedovi v lavici. Kolik jich je?



Pod symbolem najdeš správnou odpověď.



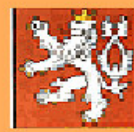
Historické země
tvořící **ČR**

SLEZSKO
ČECHY
MORAVA

Přesuň znaky i názvy historických zemí na správné území.

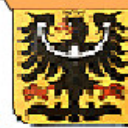
BYLY TYTO ZNAKY VE VELKÉM STÁTNÍM ZNAKU????

*Pokud neznáš správnou odpověď, podívej se dolů pod žaluzii
nebo na některou z předchozích stran.*



Historické země
tvořící **ČR**

ČECHY



SLEZSKO

MORAVA



ÚKOL:

Vezmi do ruky pero a
zkus doplnit text naší hymny.

Kde můj?

Kde můj?

Voda hučí po ,

šumí po ,

v skví se květ,

ráj to na pohled!

A to je ta ,

země česká, ,

,domov můj!

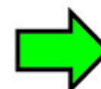
Pod rámečkem najdeš odpověď.



...

Soutěž pro Vás!

Kdo nejrychleji poskládá přesunováním 9 dílů mapu ČR jejich sousedních států?



A to už je vážně konec, těším se na další shledání.

AHÓÓÓÓJ!!!

