

Vzdělávací oblast: **Člověk a jeho svět**

Předmět: **prvouka**

Určeno pro: 1. stupeň na ZŠ / 1. období / ročník: **třetí**

Název: **Přírodniny a lidské výtvořy**

Metodické pokyny:

- Na úvod doporučuji zařadit motivační CD - "Doba ledová"
2. tabule - přiřazovat obrázky k nadpisům. Pod obrázek houpajícího koně vložit zvuk
 3. tabule - dopisovat typ přírodnin. Vložit pod obrázek kompasu zvuk + možnost připomenutí měření kompasem. Zvuk potlesku vložit pod ostatní obrázky
 4. tabule - pod obrázek medvěda vložit zvuk a plnit úkoly zadané
 5. tabule - zvuk smíchu vložit pod pohyblivý obrázek
 6. tabule - plnit dané úkoly
 7. tabule - zvuk vložit pod pohyblivý obrázek
 8. tabule - plnit dané úkoly
- Na závěr doporučuji zařadit CD - "Jak věci pracují"- STMO 13

Zdroj: PC CD-ROM 120 000 CLIPART images (<http://www.gsp.ee>), Software SMART Board

Autor: Mgr. Pavlína Byrtusová, pavlina.byrtusova@seznam.cz, Masarykova ZŠ Návsi, p.o.

3. ročník, PRVOUKA



*"Jen si děti všimněte, co je krásy na světě!
Jen se děti rozhlédněte, co tu jenom kvítí kvete!
Kolik je tu zvířátek, kolik ptáků, ptáčátek..."*

Jan Čarek



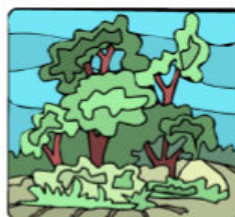
Ahoj děti,
dnes se seznámíme s přírodninami
a lidskými výtvyry.

Použity obrázky z internetu-gify, google.

ŽIVÉ přírodniny

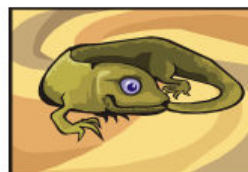
Přiřaď obrázek k nadpisům

NEŽIVÉ přírodniny



Který obrázek zde nepatří. Proč?

Dotekem označ všechny živé přírodniny.



Pod obrázek dopiš, zda je to přírodnina *ROSTLINNÉHO* nebo *ŽIVOČIŠNÉHO* původu.

Dotekem označ obrázek, který není přírodnina. Proč?

Vše, co člověk vyrobil je **LIDSKÝ VÝTVOR**.



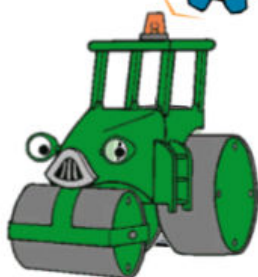
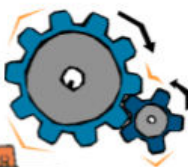
Dotekem označ obrázek, který zde nepatří. Proč?

Z jakých **surovin** je lidský výtvar vyroben? Hlavní surovinu najdeš **pod** obrázkem.

Vymysli další lidské výtvary.

Jakou surovinu mají tyto výrobky společnou?

Pod obrázkem, který se Ti zasměje, najdeš kontrolu.



Vymysli další výrobky.

Jakou surovinu mají tyto výrobky společnou?

Kontrolu najdeš pod předmětem s opakující se číslovkou.



Jakou surovinu mají tyto výrobky společnou?



Dotekem označ obrázek, který zde nepatří a zkontroluj surovinu ostatních výrobků pod ním.

Kde se tato surovina vyrábí?



Copak uděláš s předměty, které jsou již nepoužitelné?



Který odpad lze znovu použít jako druhotnou surovinu?



Odpověď si zkontroluj pod obrázkem.



znáš i jiné suroviny?



Jakým cizím slovem označíme opětné zpracování odpadu?

Odpověď si zkontroluj pod obrázkem.



Zakroužkuj správnou barvou nádoby pro třídění odpadu. Kontrolu najdeš pod kontejnery.



PLASTY



SKLO



PAPÍR



*Pokud jsi vše správně označil, můžeš si
poblahopřát.
Nezapomeň chránit naši přírodu.*

